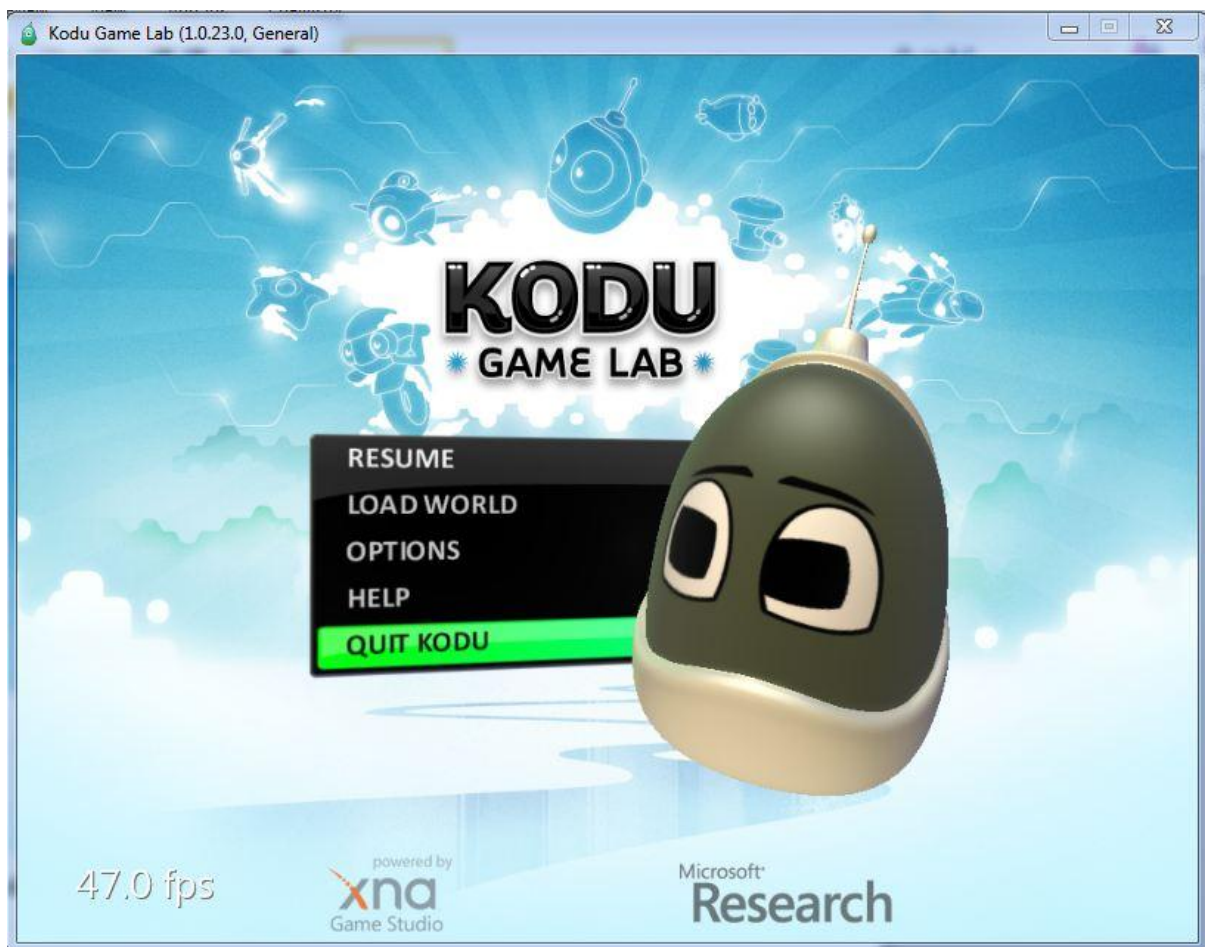


Microsoft Kodu

Kodu เป็นเครื่องมือในการพัฒนาเกมแบบง่ายๆ ที่เหมาะสำหรับเด็กๆ รวมไปถึงผู้ใหญ่ที่อยากจะสร้างเกมของตนเองขึ้นมา ซึ่งแต่เดิมนั้น Kodu Game Lab นั้น จะมีเฉพาะบนเครื่องเล่นเกม Xbox ของไมโครซอฟท์เท่านั้นแต่ว่าวันนี้ไมโครซอฟท์ได้นำโปรแกรมเดียวกันนี้มาลงสู่เครื่องพีซีที่ใช้ระบบปฏิบัติการวินโดวส์ด้วยทำให้ผู้ใช้พีซีอย่างเรามีโอกาสเป็นนักพัฒนาเกมมือสมัครเล่นกับเขาได้บ้าง



การสร้างเกมของ Kodu Game Lab นั้นเป็นลักษณะของการใช้เครื่องมือที่มีอยู่แล้วในการกำหนดฉาก ตัวละครรูปแบบวิธีการเล่น ซึ่งทั้งหมดนั้นเป็นเรื่องที่ค่อนข้างง่ายและมีขั้นตอนไม่ยุ่งยากอย่างไรก็ตามแม้ว่าจะเป็นเครื่องมือง่าย ๆ ในการพัฒนาเกมแต่ก็สามารถที่จะทำการสร้างเกมในแบบมีผู้เล่นหลายคนสามารถกำหนดให้ใช้เมาส์ คีย์บอร์ด หรือจอยแพดแบบ Xbox ได้อีกด้วยแต่ต้องบอกก่อนว่าตอนนี้ Kodu Game Lab นั้นยังเป็นแค่ตัว Technical Preview เท่านั้น ยังไม่ใช่เวอร์ชันเต็มแต่ก็สามารถใช้สร้างและลองเล่นเกมตัวอย่างที่ให้มาได้

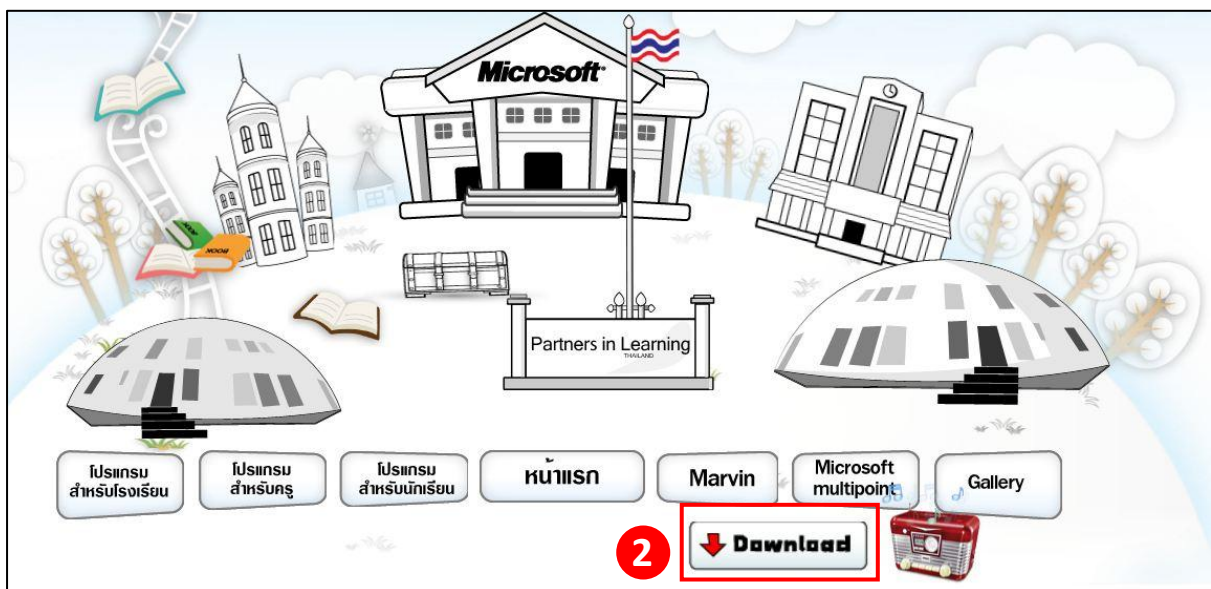
1. ความต้องการของระบบ

- รองรับระบบปฏิบัติการ: Windows 7 ,Windows Vista, Windows XP
- การ์ดกราฟิกที่สนับสนุน DirectX 9.0c และ Shader Model 2.0 หรือสูงกว่าเป็นสิ่งจำเป็นต้องมีNET Framework 3.5 หรือสูงกว่าMicrosoft office redistributable XNAFramework 3.1จำเป็นต้องมี

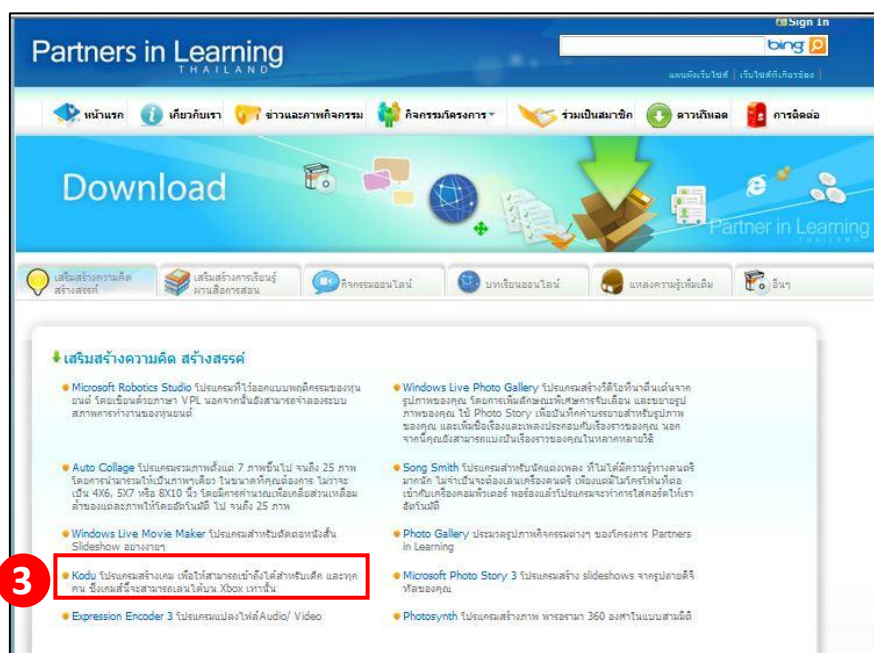
2. การติดตั้งโปรแกรม

เข้าไปที่เว็บไซต์ <http://www.pil.in.th>

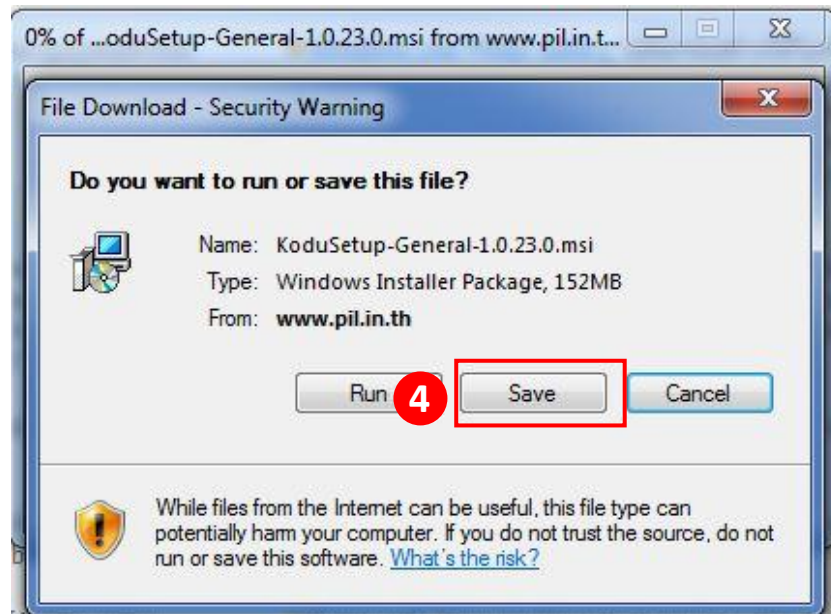
2.1. เมื่อเข้าสู่หน้าเว็บไซต์ Partners in Learning แล้ว ให้คลิกที่ปุ่ม Download



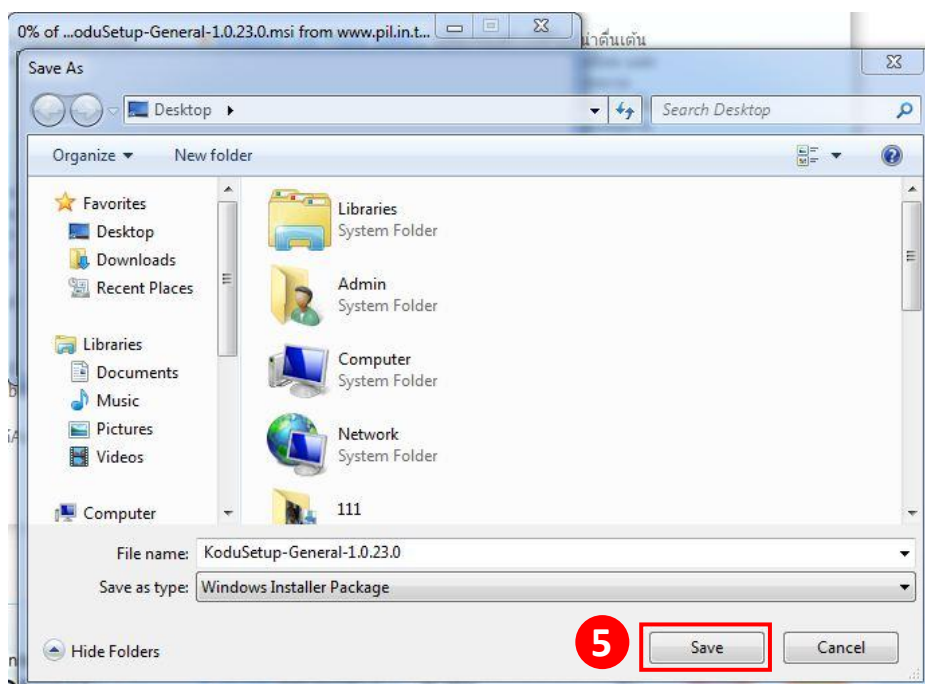
2.2 จะเข้าสู่หน้า Download ให้คลิกที่คำว่า Kodu เพื่อดาวน์โหลดโปรแกรมมาติดตั้งที่เครื่อง



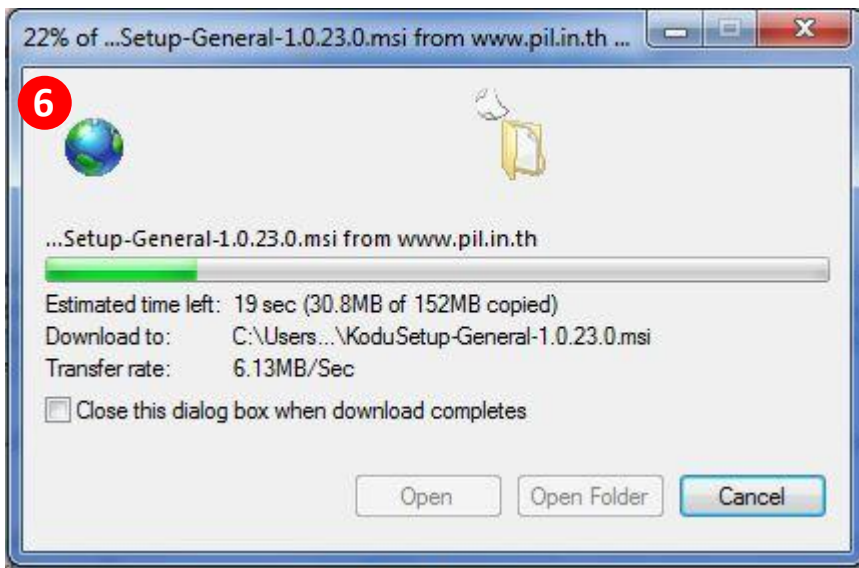
2.3 จะเปิดหน้าต่างเพื่อเริ่มดาวน์โหลดโปรแกรม ให้คลิกที่ปุ่ม Save เมื่อดาวน์โหลดโปรแกรมมาแล้วจะได้เก็บเอาไว้ที่เครื่อง เพื่อเอาไปใช้งานในครั้งต่อไปได้



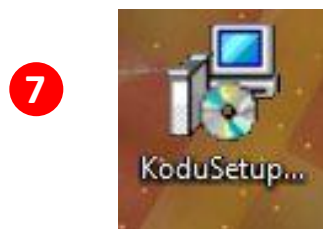
2.4 เมื่อคลิกปุ่ม Save แล้ว ให้เลือก Drive หรือโฟลเดอร์เพื่อเก็บตัวติดตั้งที่ดาวน์โหลดมาเมื่อเลือกเสร็จแล้ว ให้กดปุ่ม Save



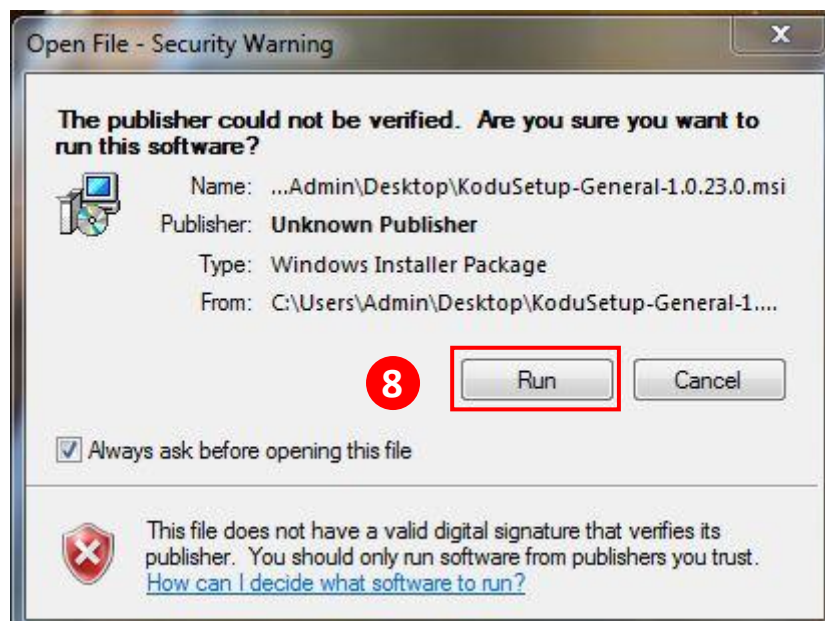
2.5 โปรแกรมจะเริ่มการดาวน์โหลด



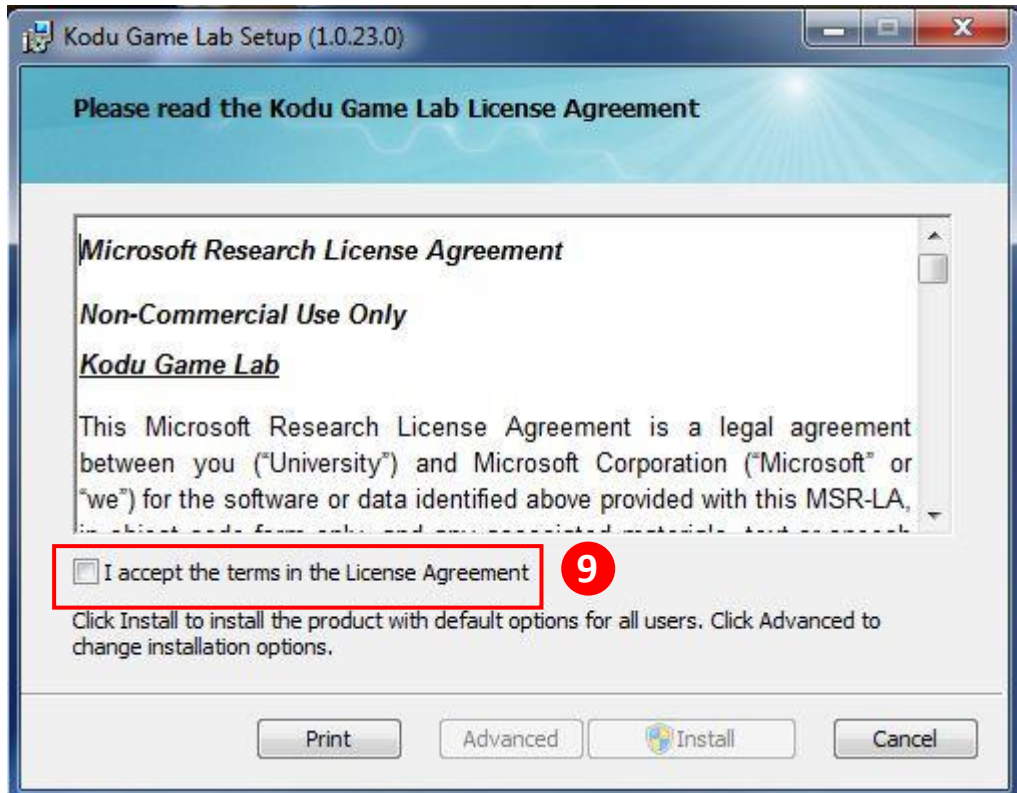
2.6 เมื่อดาวน์โหลดแล้ว จะได้ตัวติดตั้งโปรแกรม ดังรูป



2.7 ดับเบิลคลิกที่ตัวSetup Programให้คลิกปุ่ม Run โปรแกรมจะเริ่มทำการติดตั้ง



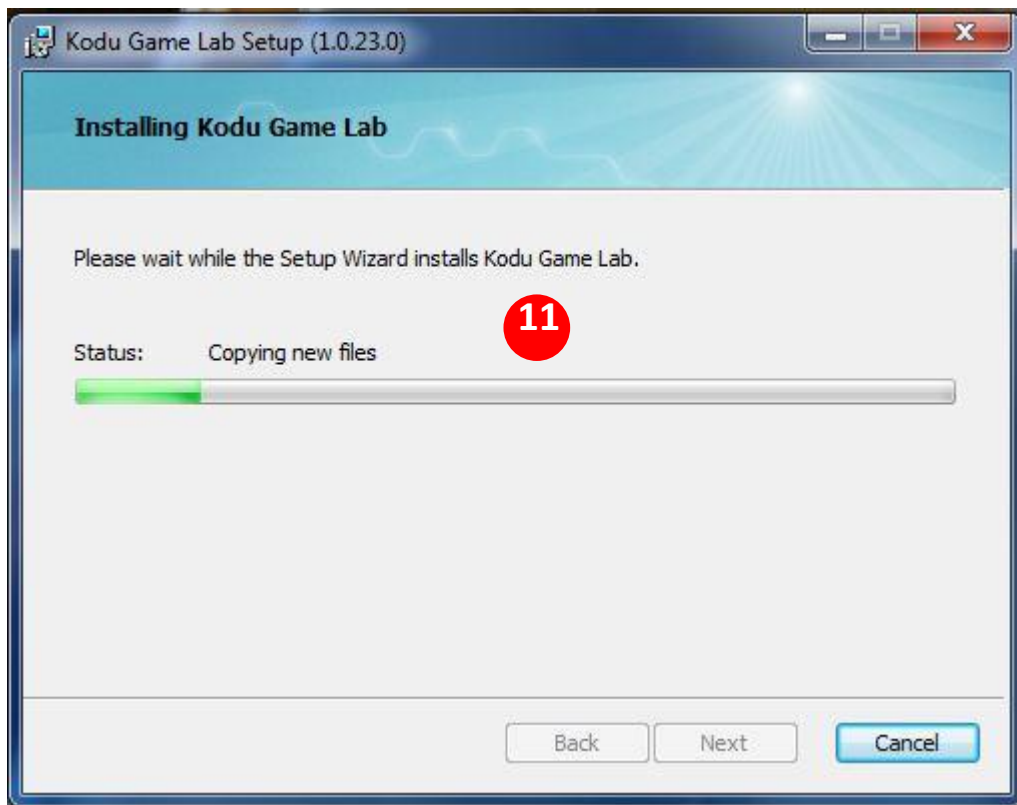
2.8 เข้าสู่หน้าต่างการเริ่มติดตั้ง โปรแกรมจะถามว่าจะยอมรับลิขสิทธิ์ และเงื่อนไขต่าง ๆ ตามที่ตกลงหรือไม่ คลิกที่ I Accept the terms in the License Agreement เพื่อยอมรับ



2.9 ให้คลิกปุ่ม Install



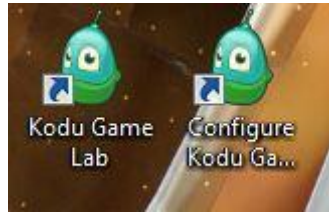
2.10 โปรแกรมจะเริ่มทำการติดตั้ง



2.11 เมื่อติดตั้งเสร็จแล้ว ให้กดปุ่มFinish



2.12 หลังจากติดตั้งเสร็จแล้ว จะได้ตัวโปรแกรมติดตั้งไว้ในเครื่อง โดยเป็นตัวไอคอนอยู่บน Desktop เพื่อเอาไว้ให้เรียกใช้งานได้อย่างสะดวก



หมายเหตุ การติดตั้งโปรแกรม Kodu นั้นเครื่องที่ทำการติดตั้งจำเป็นต้องมีการติดตั้ง **.net framework 3.1** เสียก่อน สามารถ download มาติดตั้งลงเครื่องเมื่อ download มาชื่อไฟล์อาจจะแสดงเป็น xnafx31_redist.msi ให้ทำการดับเบิลคลิกที่ไฟล์เพื่อทำการติดตั้งได้ทันที

3. การเริ่มใช้โปรแกรม

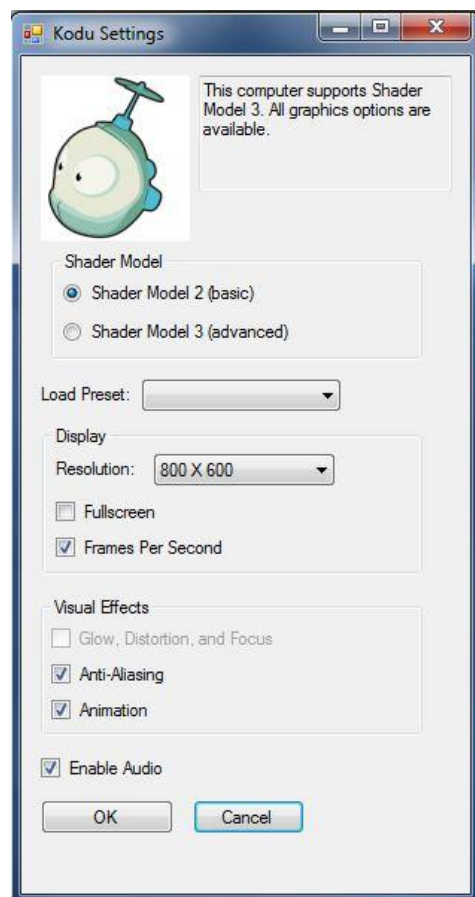
3.1 การกำหนดค่าโปรแกรม Kodu



3.1.1 ดับเบิลคลิกที่ไอคอน

3.1.2 จะเข้าสู่หน้าต่างการกำหนดค่าสามารถกำหนดค่าตามความต้องการได้ทุกหัวข้อ

3.1.3 เมื่อกำหนดค่าแล้ว ให้กดปุ่ม OK

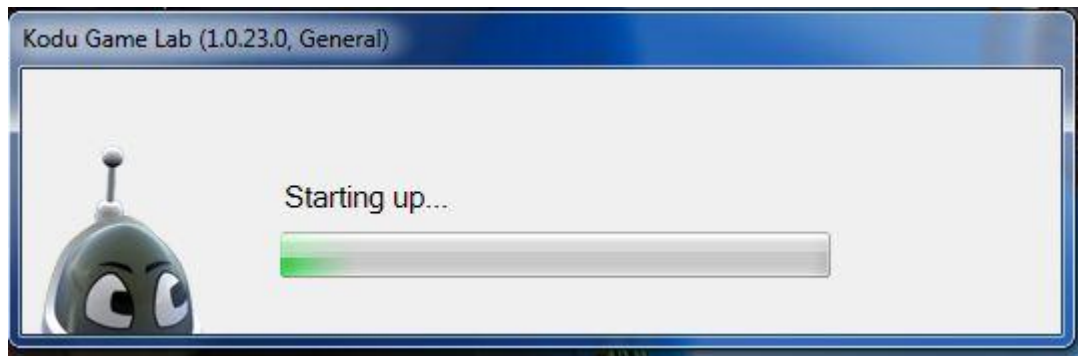


3.2 การเข้าสู่โปรแกรมKodu



3.2.1 ดับเบิลคลิกไอคอน

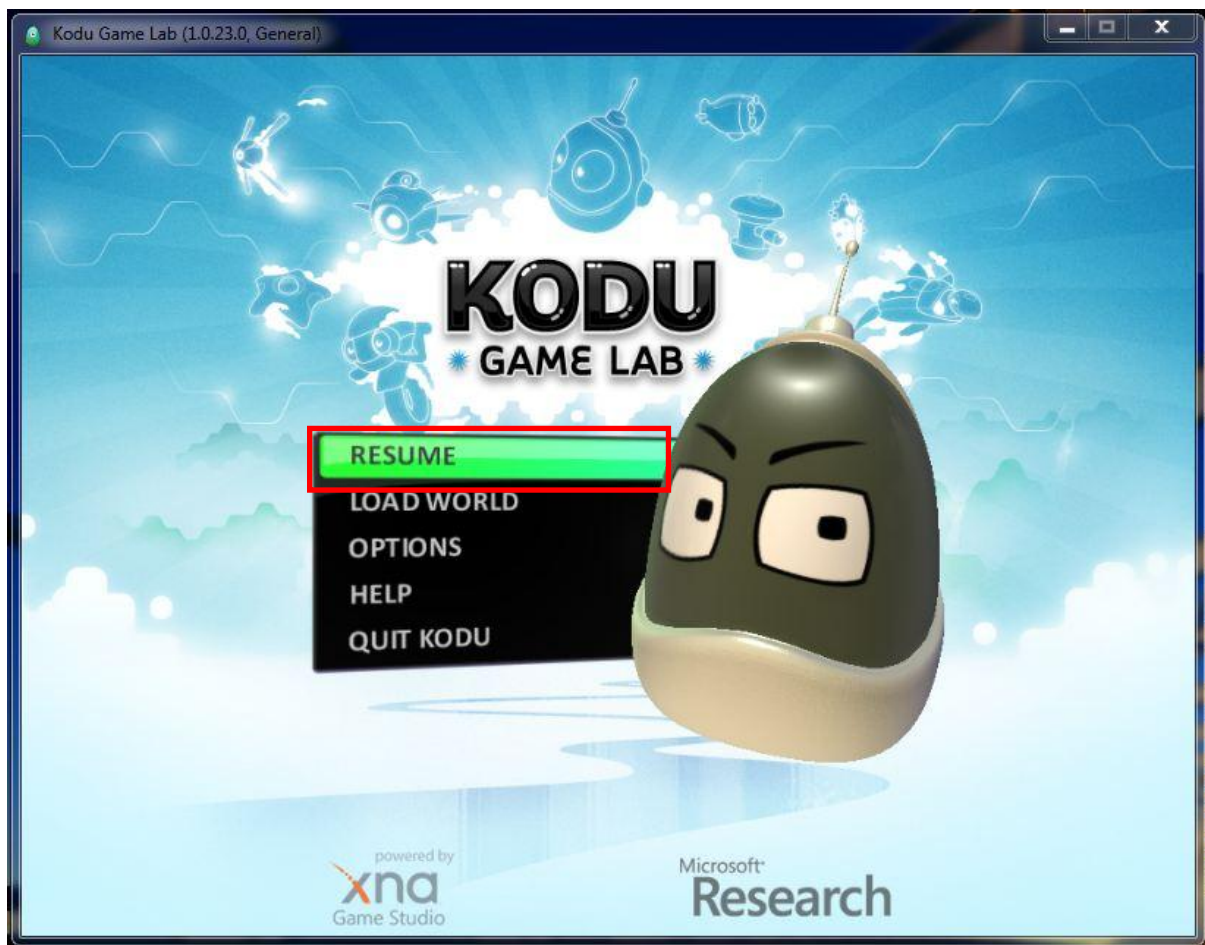
3.2.2 โปรแกรมจะเริ่ม Start เพื่อเข้าสู่หน้าจอหลักในการทำงาน



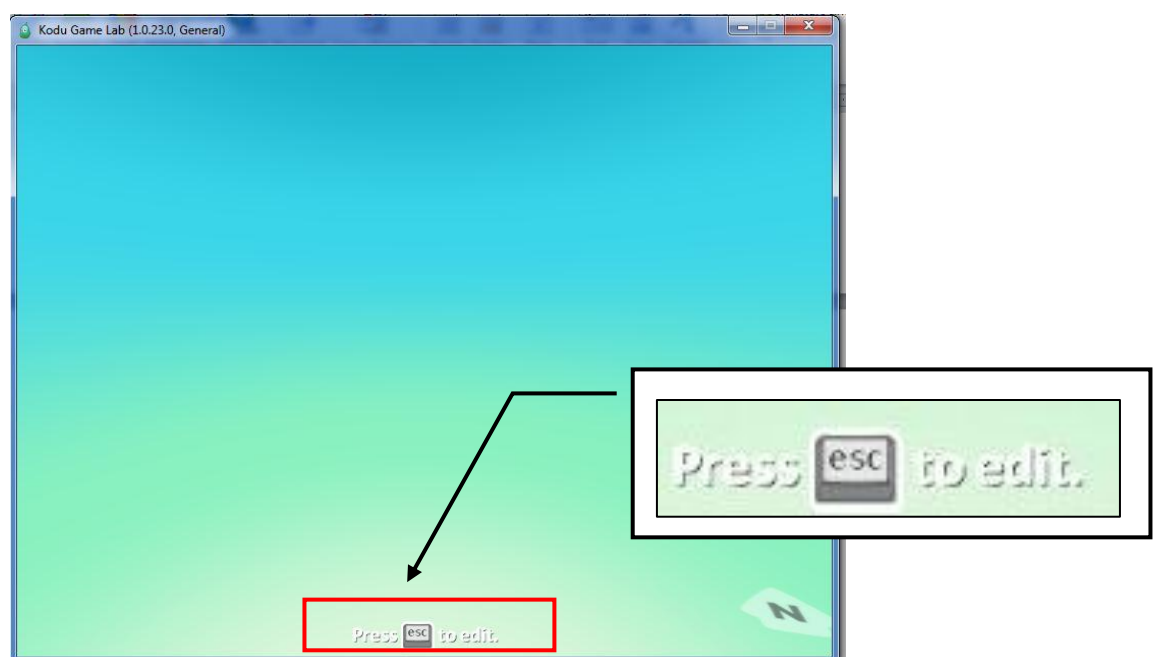
3.2.3 หน้าจอหลักของโปรแกรม



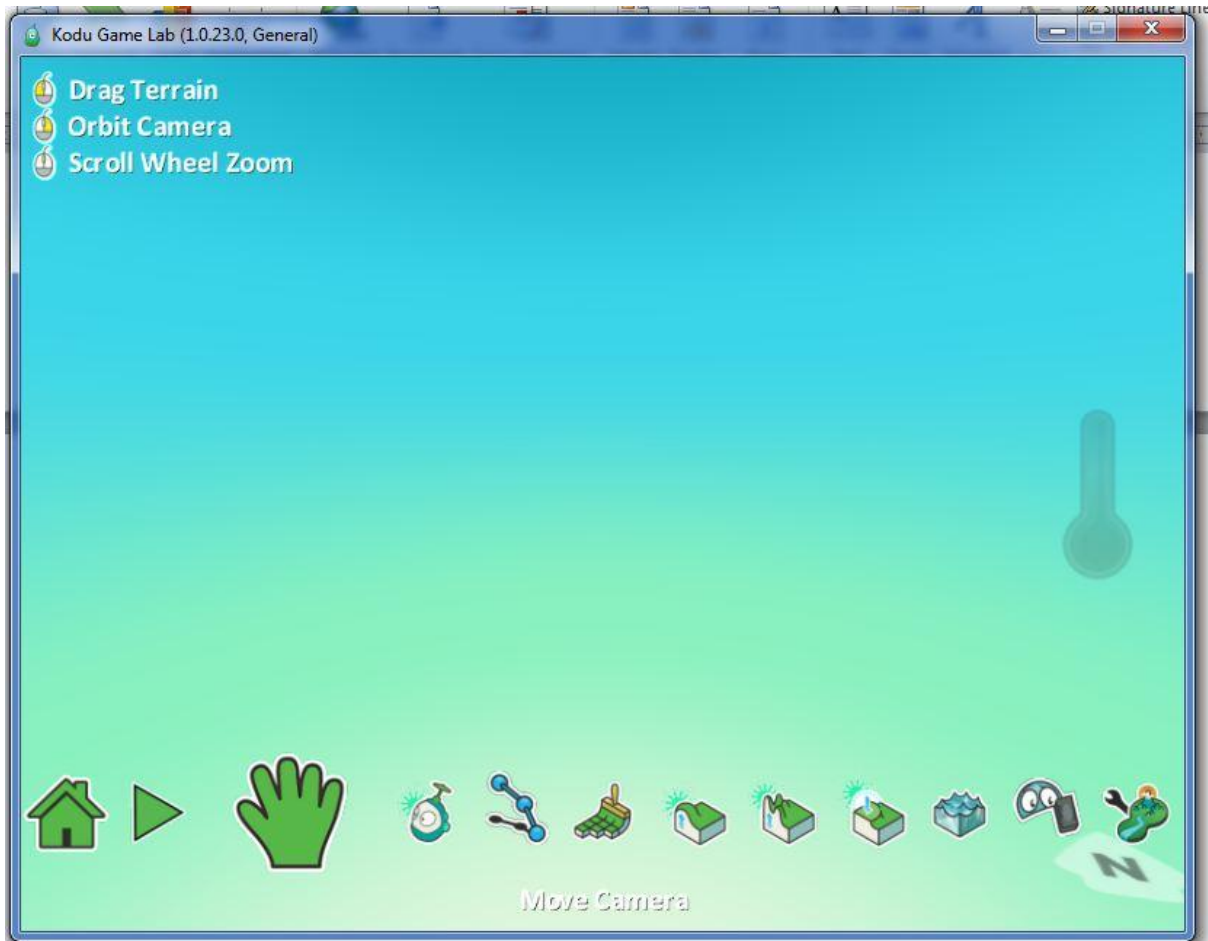
3.3 เริ่มต้นการใช้โปรแกรม คลิกที่คำว่า **RESUME** เพื่อเข้าสู่ขั้นตอนต่อไป






3.3.1 กดปุ่ม **Esc** เพื่อทำการแก้ไข



3.3.2 แนะนำปุ่มใช้งาน

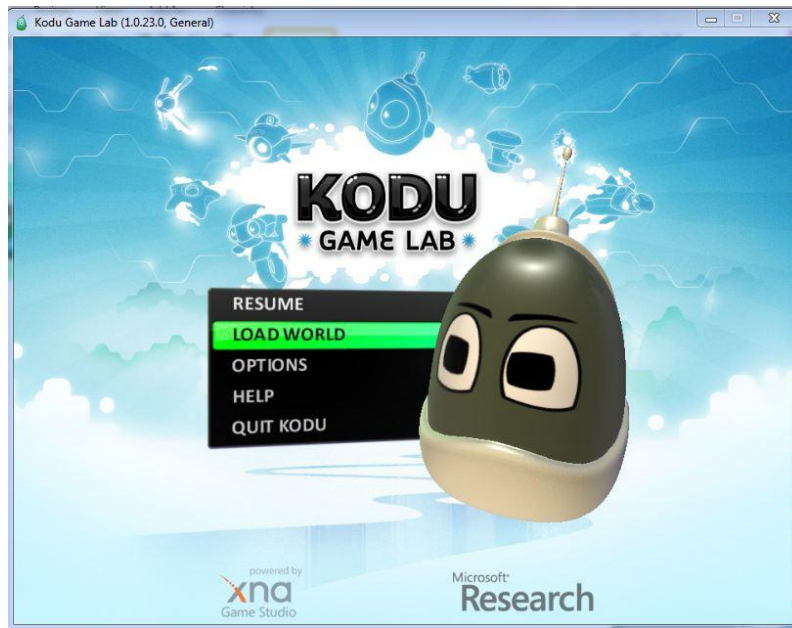


-  กลับสู่หน้าเมนูหลัก
-  เริ่มเล่นเกมส์
-  การเปลี่ยนมุมมองในการมอง

-  เพิ่มวัตถุรูปแบบต่างๆลงในเกมส์
-  การเพิ่มหรือแก้ไขเส้นทางในเกมส์
-  การระบายสี เพิ่มและลบพื้นที่การทำงาน
-  ใช้ในการยกและกดลงของพื้นที่ผิว
-  ใช้ทำพื้นที่ผิวให้เรียบและดึงผิวให้ขึ้นเป็นเนิน
-  ใช้ทำพื้นที่ผิวให้เป็นแนวราบและขรุขระ
-  ใช้ในการเพิ่ม, ยกขึ้นและดึงให้จมลงของน้ำ
-  ลบวัตถุต่างๆ
-  เปลี่ยนการตั้งค่าต่างๆ

3.3.3 เริ่มต้นการสร้างโปรแกรม

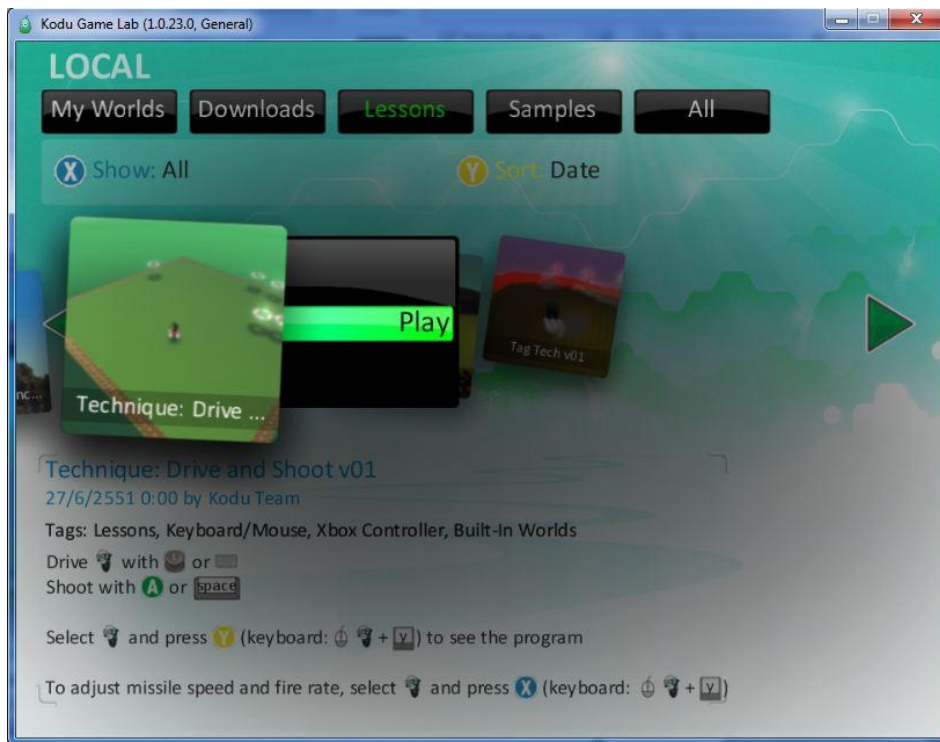
3.3.3.1 คลิกที่ปุ่มคำสั่ง **LOAD WORD**



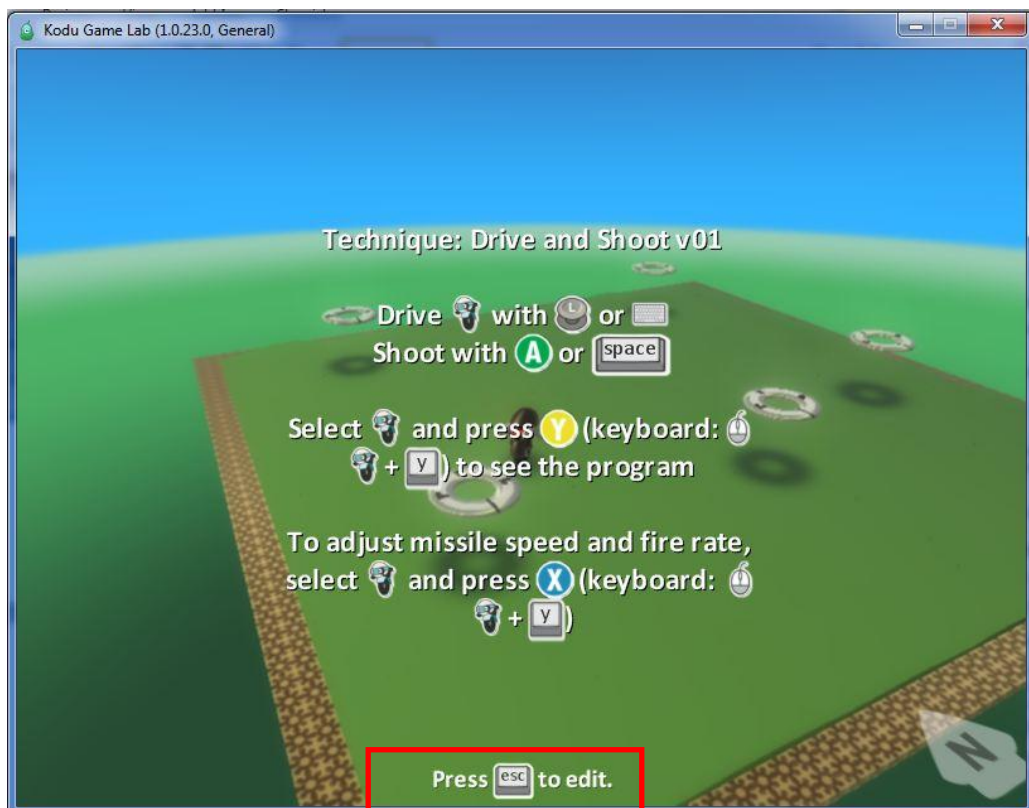
3.3.3.2 จะเข้าสู่หน้าต่าง **LOCAL**



3.3.3 เลือกรูปแบบที่ชอบ เมื่อเลือกได้แล้วให้คลิกขวามตรงรูปแบบ ให้เลือกคำสั่ง **Play**

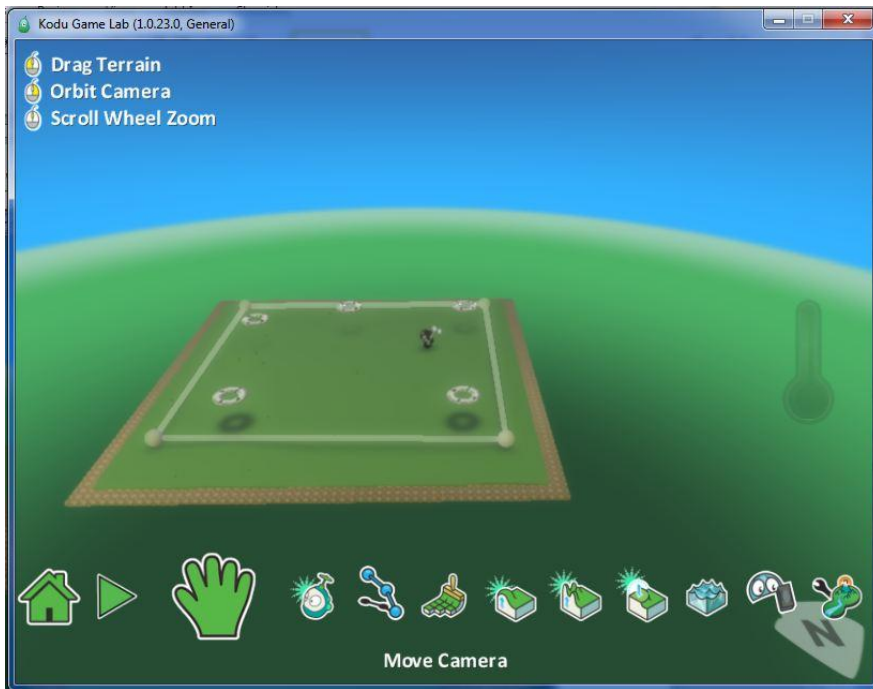


3.3.3.4 จะได้น้ำจอตังภาพ เป็นหน้าจอที่อธิบายถึงการเล่นว่าปุ่มต่าง ๆ ใช้ในการเล่นยังไง

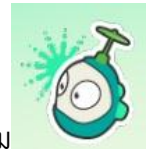


- ถ้าต้องการแก้ไข ให้กดปุ่ม **esc**

3.3.3.5 หลังจากทีกดปุ่ม **esc** แล้ว จะเข้าสู่หน้าจอ สำหรับแก้ไข



- ถ้าต้องการเพิ่มวัตถุต่าง ๆ ลงไปในโปรแกรม ให้คลิกที่ปุ่ม



- ถ้าคลิกที่ตัว kodu ก็จะได้ตัว kodu เพิ่มขึ้นมาอีก 1 ตัว



- หลังจากที่เพิ่มตัว kodu ขึ้นมาแล้ว โปรแกรมสามารถจะปรับเปลี่ยนเจ้าตัว kodu ได้ โดยการคลิกที่ตัว kodu และคลิกเมาส์ขวา จะมีคำสั่งต่างๆ ขึ้นมาให้เลือกในการใช้งาน



- คำสั่ง Program เอาไว้ตั้งค่าในการเล่นเกมส์ เมื่อคลิกเข้าไปแล้ว จะได้หน้าต่าง ดังรูป

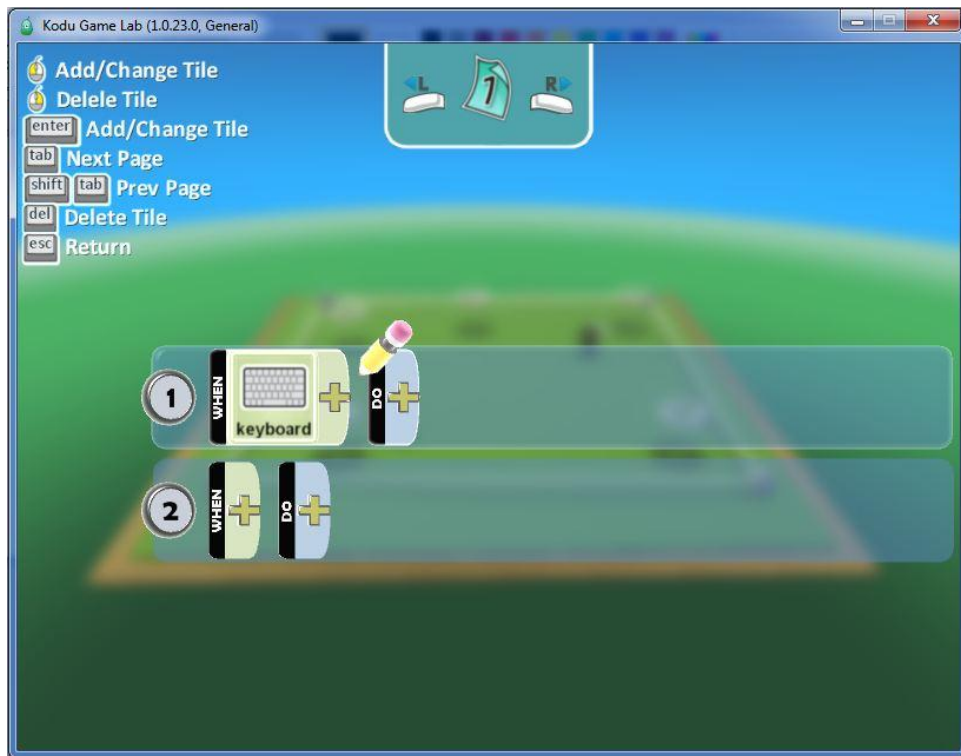


- ถ้าคลิกที่ตรงเครื่องหมาย + ใต้คำว่า **WHEN** จะได้ตัวเลือกเพิ่มขึ้นไปอีก

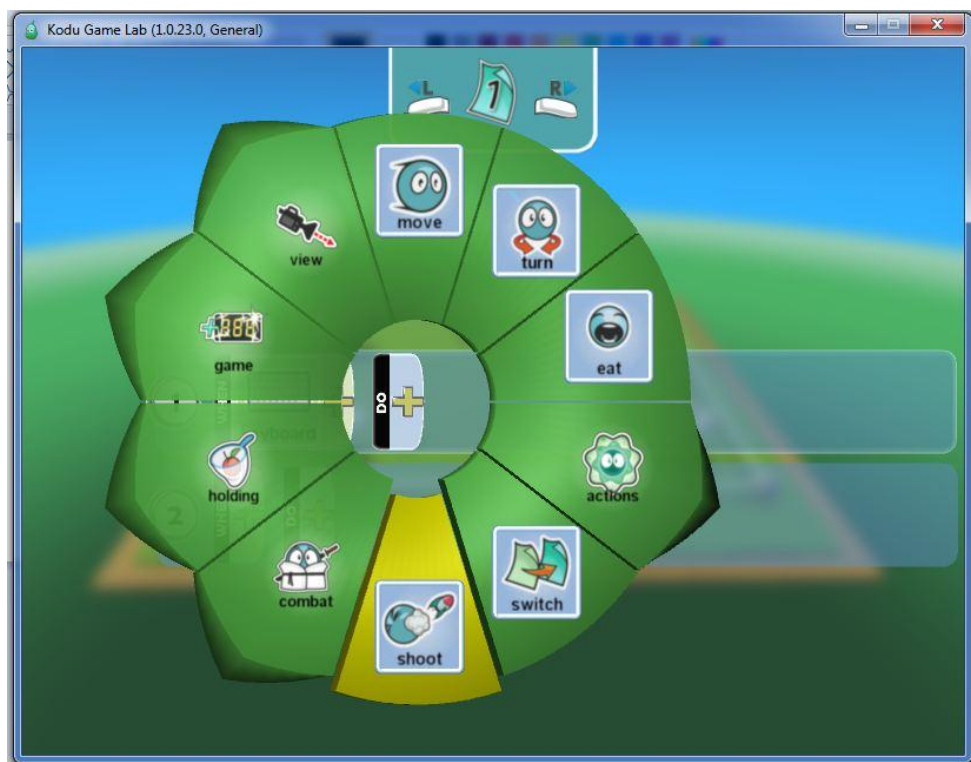


ใช้ในการเลือกว่าจะเล่นเกมส์ จะใช้ตัวไหนเป็นตัวบังคับในการเล่นเกมส์

- หลังจากที่เราเลือกอุปกรณ์ในการบังคับแล้ว ยังสามารถเลือกได้ว่าจะให้ตัว kodu ทำอะไรบ้าง ในเกมส์



วิธีการใช้ ให้คลิกที่เครื่องหมาย + ที่ใต้คำว่า DO เมื่อคลิกแล้ว จะได้หน้าต่าง ดังรูปภาพ



ในส่วนนี้ สามารถกำหนดต่อได้ว่าจะให้ตัว kodu ทำอะไรได้ เช่น ยิง,ย้ายที่ เป็นต้น